



Kroměříž, sloup Nejsvětější Trojice, 2018

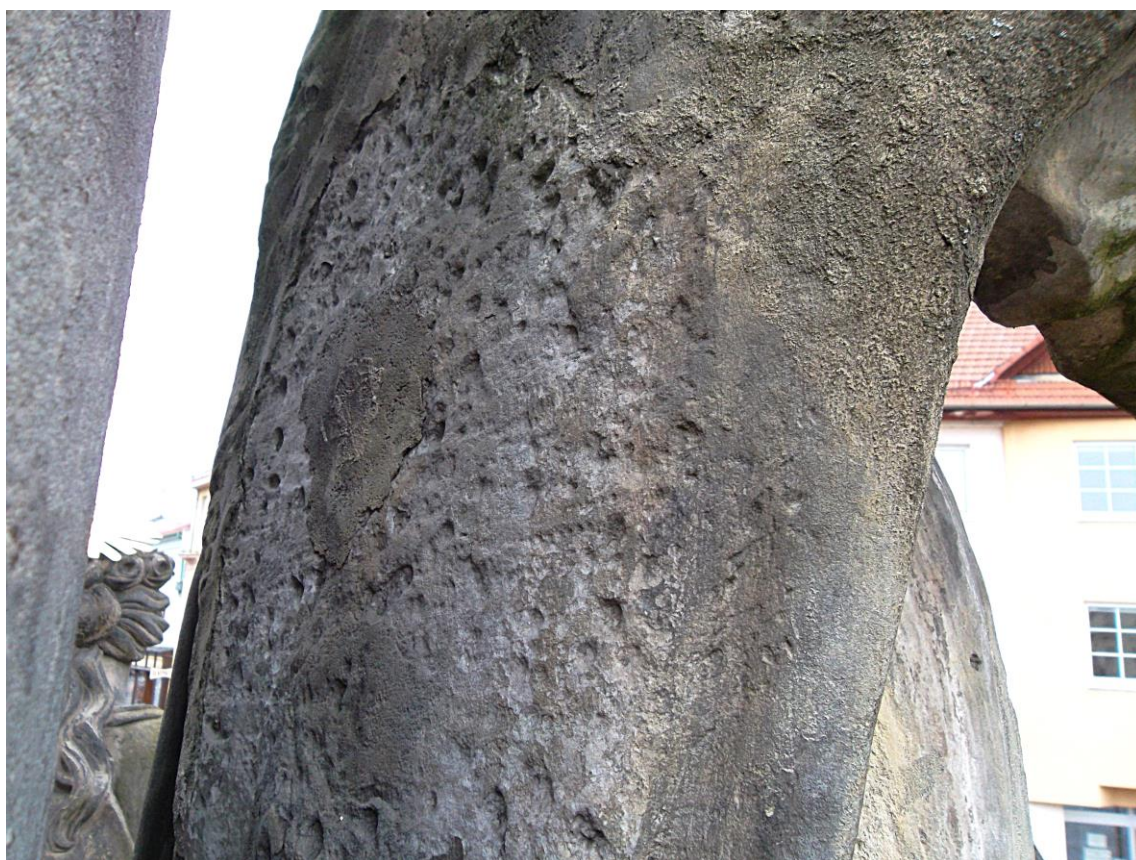
Čelní strana sloupu s kartuší, zavěšenou nad sochou sv. Wolfganga.



Kroměříž, sloup Nejsvětější Trojice, 2018
Socha sv. Wolfganga - stav před restaurováním.



Kroměříž, sloup Nejsvětější Trojice, 2018
Socha sv. Wolfganga - stav před restaurováním.



Kroměříž, sloup Nejsvětější Trojice, 2018

Socha sv. Wolfganga - pohled zleva na část zadní strany. Rozsáhlé tmely, velká poškozená plocha na zadní straně sochy. Stav před restaurováním.



Kroměříž, sloup Nejsvětější Trojice, 2018

Socha sv. Wolfganga - pohledy z levé a pravé strany na horní část postavy.
 Ruka na horním snímku je doplněk z minulého restaurování, modelovaná na místě.
 Stav před zahájením restaurování.



Kroměříž, sloup Nejsvětější Trojice, 2018

Sokl sochy sv. Wolfganga je pro restaurování nepřístupný, překrývá ho z velké části socha sv. Šebestiána. Sokl je zcela zvětralý, v minulosti použitý betonový potěr odpadává a strhává s sebou originální kámen. Kotevní prvek sv. Šebestiána řeší průzkum restaurátora kovů. Stav před zahájením restaurování.



Kroměříž, sloup Nejsvětější Trojice, 2018
Socha sv. Anny - stav před restaurováním.



Kroměříž, sloup Nejsvětější Trojice, 2018

Socha sv. Anny na krycí římse soklu, vlevo, vzadu. Stav před zahájením prací.



Kroměříž, sloup Nejsvětější Trojice, 2018
Socha sv. Rozálie - stav před restaurováním.



Kroměříž, sloup Nejsvětější Trojice, 2018

Socha sv. Rozálie vpravo na krycí římse soklu. Stav před zahájením restaurování.